

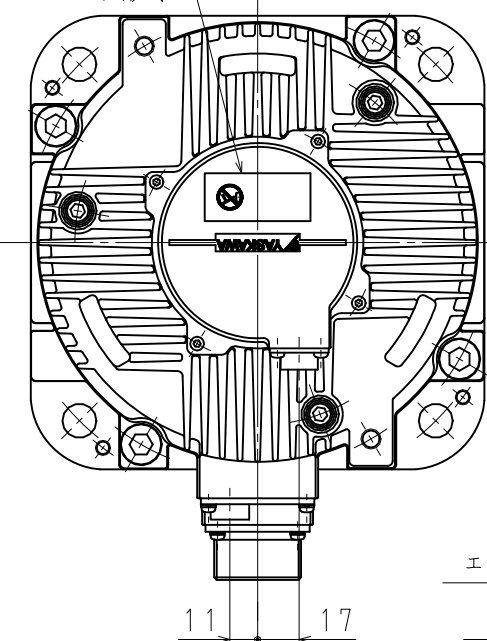
DWG. NO. 900-165-136



注意銘板
軸への衝撃禁止
エンコーダ形式

保持ブレーキ (無励磁作動型)

主銘板



エンコーダ

φ79

50

矢視A

エンコーダ側コネクタ

ブレーキ側コネクタ

モータ側コネクタ

11 17

110

110

エンコーダ側コネクタ

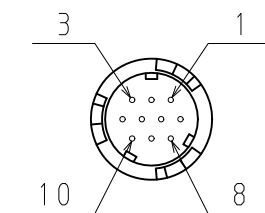
ブレーキ側コネクタ

モータ側コネクタ

エンコーダ側コネクタ結線仕様

1	PS
2	/PS
3	-
4	PG5V
5	BAT (-)
6	BAT (+)
7	-
8	-
9	PG0V
10	FG

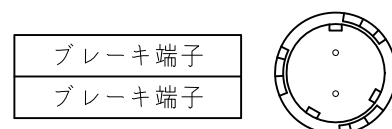
リセプタクル: CM10-R10P-D
適用プラグ (御社にてご準備ください。)
プラグ: CM10-AP10S-*
(メーカー: 第一電子工業株式会社)



矢視A

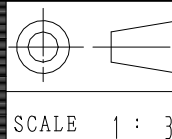
ブレーキ側コネクタ結線仕様

リセプタクル: CM10-R2P-D
適用プラグ (御社にてご準備ください。)
プラグ: CM10-AP2S-*
(メーカー: 第一電子工業株式会社)



ブレーキ端子
ブレーキ端子

矢視B

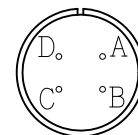


SCALE 1:3

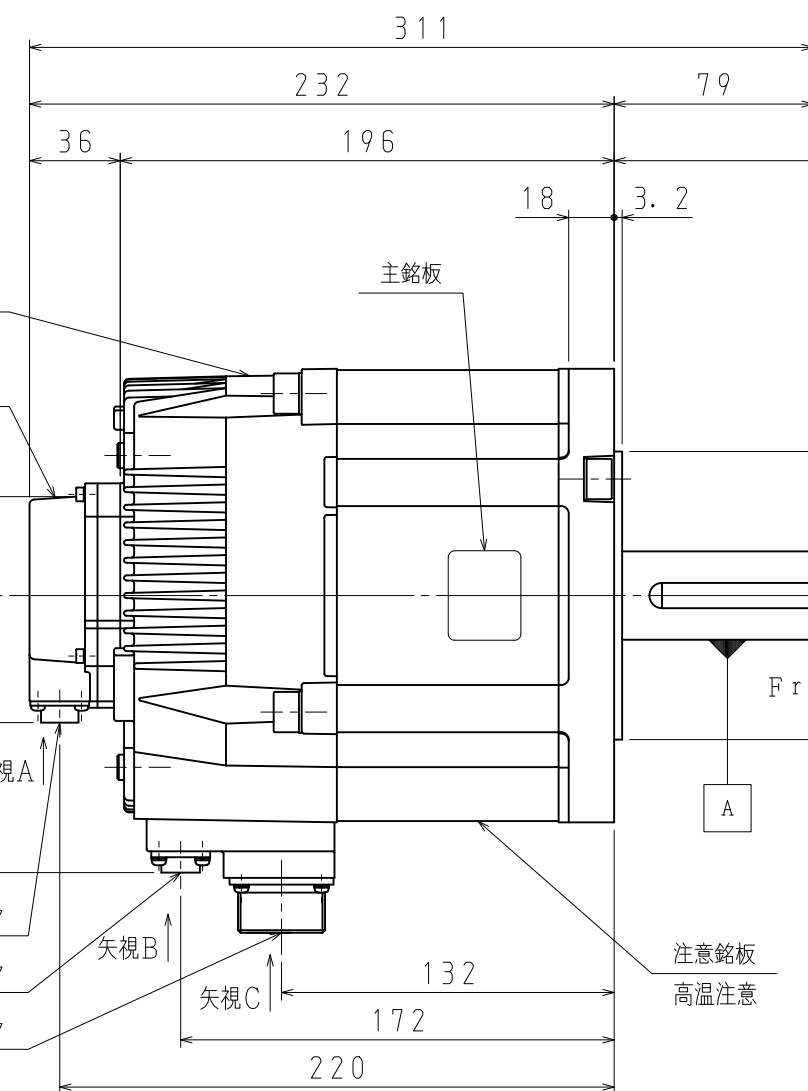
モータ側コネクタ結線仕様

リセプタクル: CE05-2A22-22PD-D
適用プラグ (御社にてご準備ください。)
プラグ: MS3108B22-22S
ケーブルクランプ: MS3057-12A
(メーカー: 第一電子工業株式会社, 日本航空電子工業株式会社)

A	U相
B	V相
C	W相
D	FG



矢視C



注意銘板
高温注意

注記

- モータ特性表 : 900-150-918
- エンコーダ特性表 : 900-150-086 (24ビット絶対値)
- 電磁ブレーキは保持用です。制動用として使用しないでください。
- 定格回転速度における、振動階級はV15となっています。
- リセプタクル結線用プラグ・クランプは付属していません。
- ご使用前に、モータに同梱の資料 (安全上のご注意) を確認していただき、モータの取り扱いにはご注意ください。
- 保護構造は、IP67に適合します。但し、軸貫通部は除きます。
- 本機種をCE対応品または保護構造IP67適合品としてご使用の場合は、プラグ、クランプ類は900-156-761から選定してください。
- モータ側コネクタ及びエンコーダ側コネクタのピンは、直接手で触れないでください。静電気等により損傷する恐れがあります。
- コネクタは下向きとなるように取付けることをお勧めします。
- モータ取付け用ボルトは六角穴付ボルトにて締付けてください。
- オイルシール付のため、下記条件にてご使用ください。
 - 油面は、オイルシールのリップより下にしてご使用ください。
 - オイルシールには、油の飛沫が掛かる程度にしてご使用ください。
 - 軸上でご使用される場合は、リップ部に油が溜まらないようにカバー等で保護してご使用ください。

⊥ 0.04 A

⊙ φ0.04 A

φ35+0.01

φ114.3-0.025

Fr

Fr

A

↗ 0.02

4×φ13.5

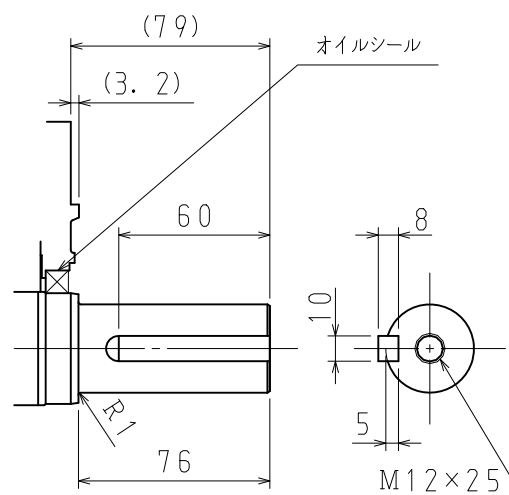
主銘板

□180

φ200

φ230

134



・キーおよびキー溝:
JIS B 1301-1996平行キー
(キー溝 締込み形)
・平行キーを付属します。

軸端詳細図

保持ブレーキ仕様			
慣性モーメント (GD ² /4) kg·m ²	静摩擦トルク N·m	電圧 V	容量 W
8.5×10 ⁻⁴	43.1	DC24V (0~+10%)	18.5

形式	定格出力 kW	定格トルク N·m	時間定格	定格回転速度 min ⁻¹	電圧 Vrms	定格電流 Arms	耐熱クラス	質量 kg	許容ラジアル 荷重Fr N	許容スラスト 荷重Fs N
SGM7G-44A7A6E	4.4	28.4	CONT.	1500	200 (3相)	32.8	F	23.5	1470 (軸端位置)	490



DRAW.	14-10-03	山川
CHECK.		井上
APPR.		吉澤

TITLE ACサーボモータ Σ-7シリーズ外形図
SGM7Gモデル 4.4 kW

DWG. NO. 900-165-136
REV.

SIZE A3