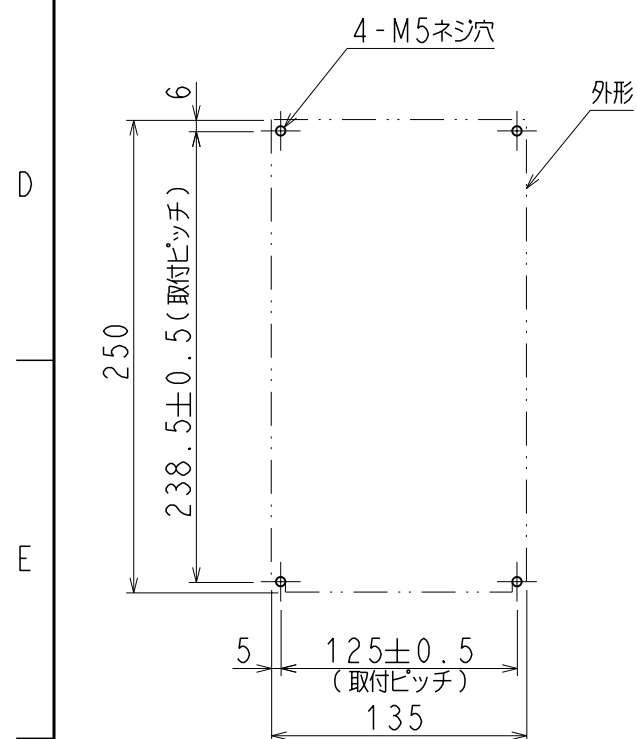
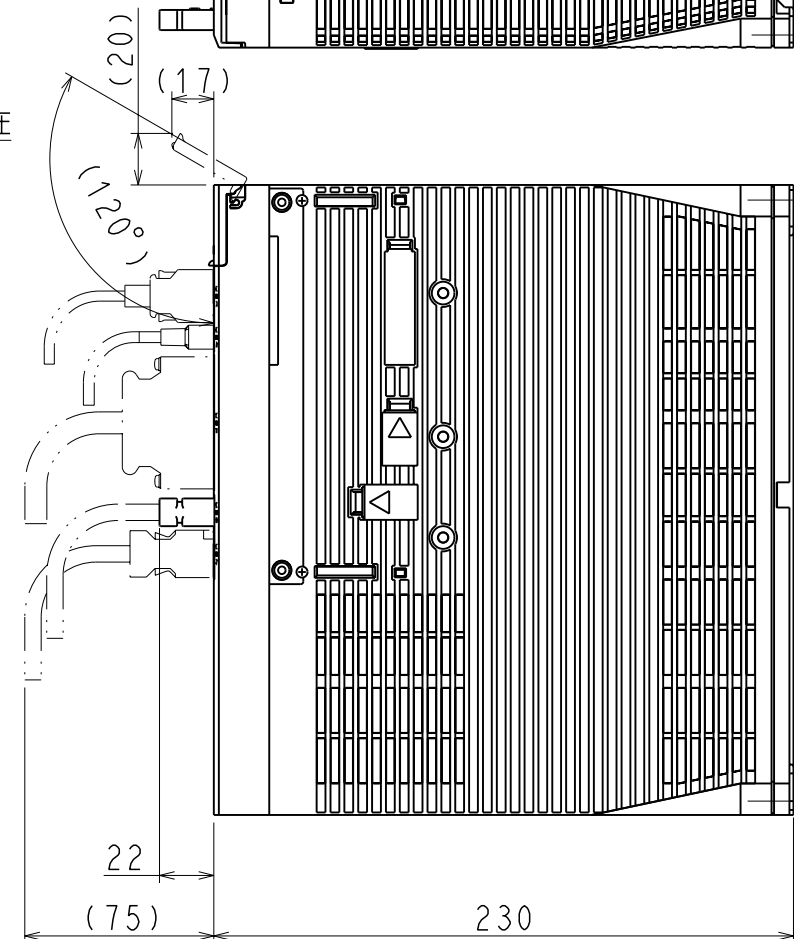
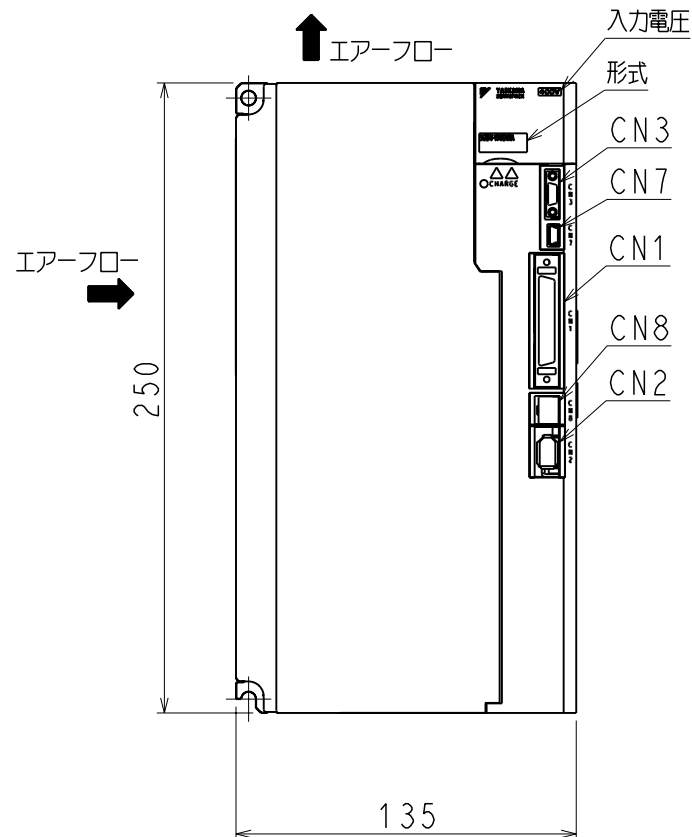
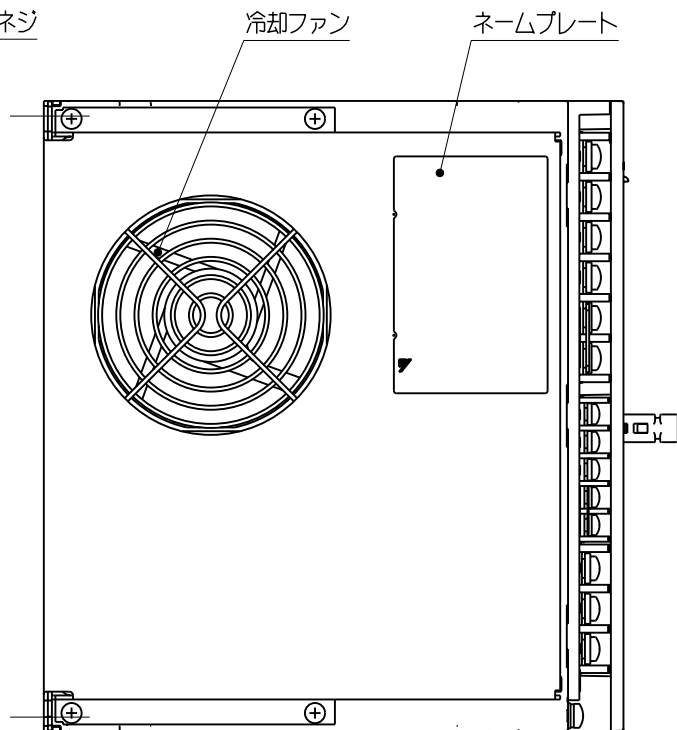


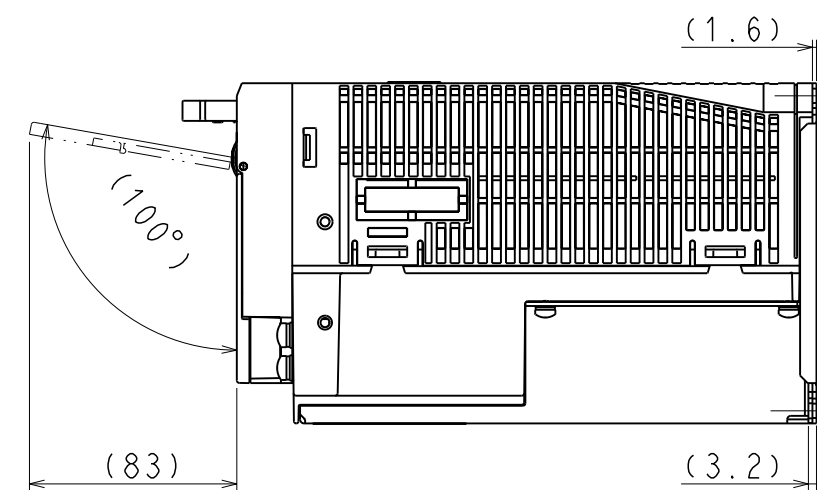
端子部詳細図



取付穴加工図

器具符号	形式	極数	メーカー
CN1	10250-52A2PL	50	住友スリーエム(株)
CN2	53984-0671	6	日本モレックス(株)
CN3	HDR-EC14LFDTN-SLE-PLUS	14	本多通信工業(株)
CN7	MNC23-5K5H00	5	ADVANCED-CONNECTEK INC.
CN8	1981080-1	8	タイコ エレクトロニクス アンプ(株)

上記もしくは相当品を使用しています。

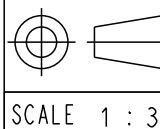


(注) 取付けはユーザーズマニュアルの取付け基準を参照ください。

概算質量: 5.6kg

REFERENCE ONLY

YASKAWA
株式会社 安川電機



TITLE
SERVOPACK 外形図
SGDV-170D□□A*
(□□: 01, 05) (*: オプション仕様)

DWG. NO.

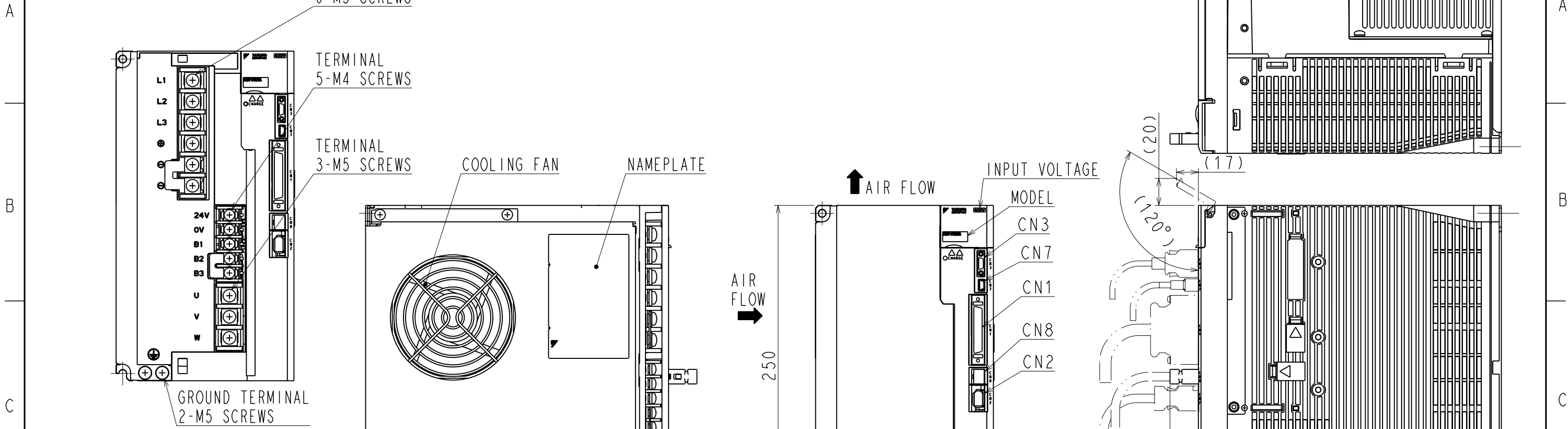
900-006-489

REV.

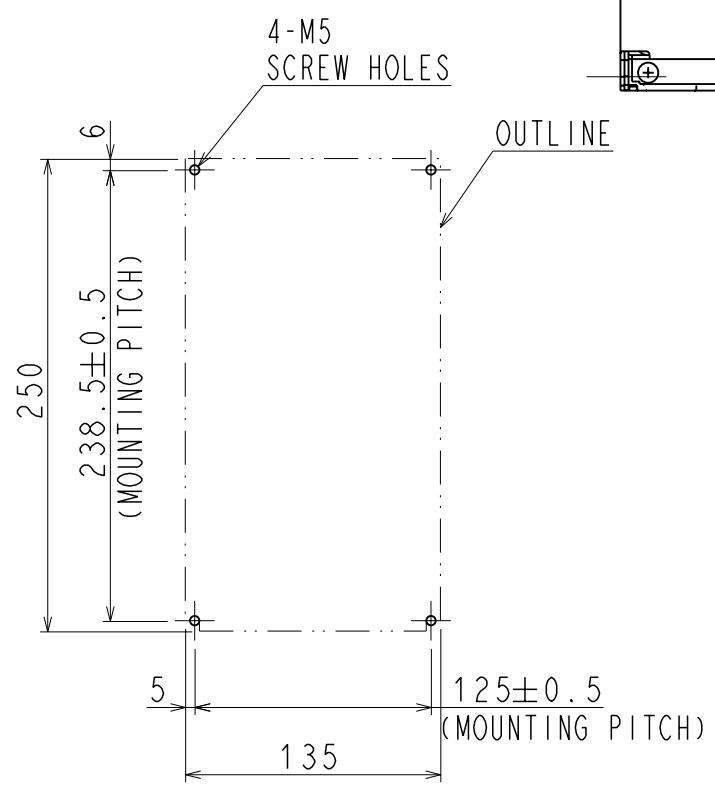
1/2

SIZE A3

DWG. NO. 900-006-489-2/2



TERMINAL DETAIL



MOUNTING HOLE DIAGRAM

PART No.	TYPE	NUMBER OF CONTACTS	MANUFACTURER
CN1	10250-52A2PL	50	SUMITOMO 3M LIMITED
CN2	53984-0671	6	MOLEX JAPAN CO.,LTD.
CN3	HDR-EC14LFDTN-SLE-PLUS	14	HONDA TSUSIN KOGYO CO.,LTD.
CN7	MNC23-5K5H00	5	ADVANCED-CONNECTEK INC.
CN8	1981080-1	8	Tyco Electronics AMP K.K.

The above or the equivalent is used.

(NOTE) Refer to the USER'S MANUAL for a standard for installation.

APPROX. MASS: 5.6kg
DIMENSION IN mm

<p>REFERENCE ONLY</p>	<p>YASKAWA 株式会社 安川電機</p>	<p>SCALE 1 : 3</p>	<p>TITLE OUTLINE DRAWING OF SERVOPACK SGDV-170D□□A* (□□:01,05)(* :OPTION CODE)</p>	<p>DWG. NO. 900-006-489</p>	<p>REV. 2/2</p>
<p>SIZE A3</p>					