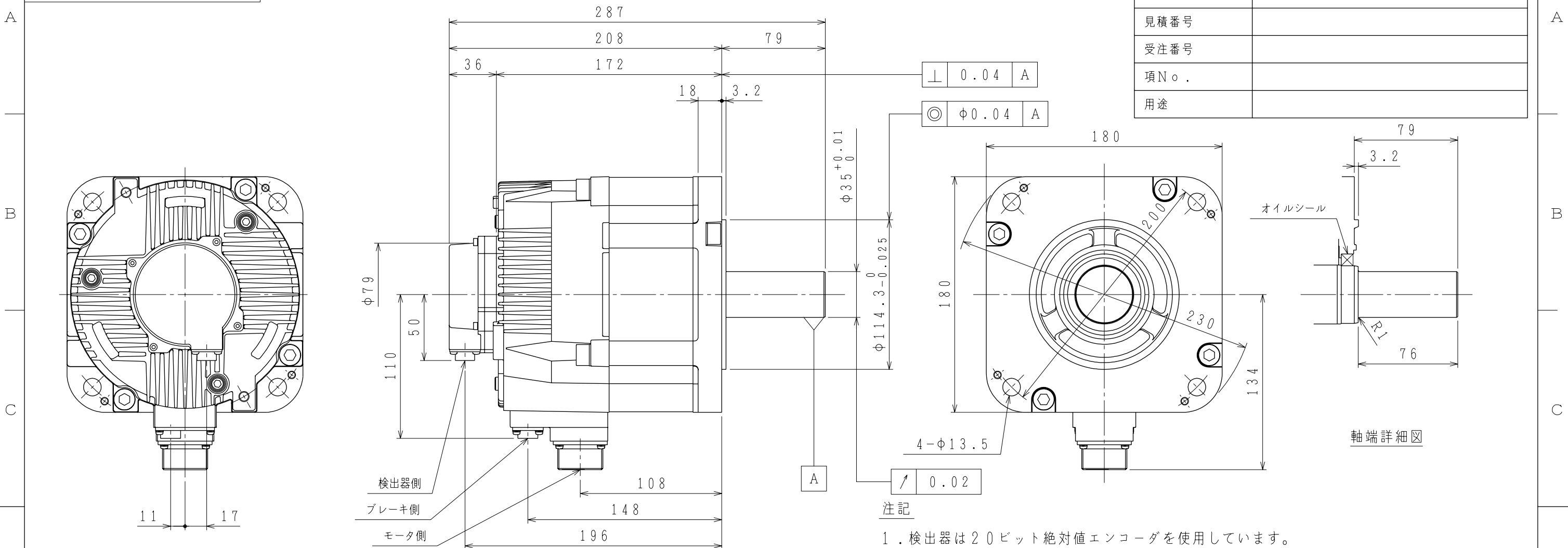
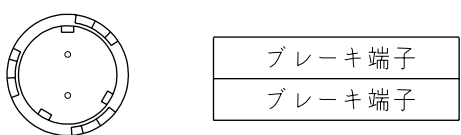


|      |  |
|------|--|
| 御注文先 |  |
| 見積番号 |  |
| 受注番号 |  |
| 項No. |  |
| 用途   |  |



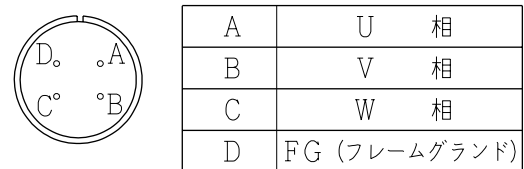
- 注記
1. 検出器は20ビット絶対値エンコーダを使用しています。
  2. 振動階級はV15となっています。
  3. リセプタクル結線用プラグ・クランプは付属していません。
  4. 特性は、900-006-039によります。
  5. オイルシール付きのため下記条件にてご使用ください。
    - ・油面はオイルシールのリップより下にしてご使用ください。
    - ・オイルシールには油の飛沫がかかる程度にしてご使用ください。
  6. 本機種をCE対応品または保護構造IP67適合品としてご使用の場合は、プラグ、クランプ類を900-014-203から選定してください。
  7. コネクタは下向きとなるように取付けることをお勧めします。

ブレーキ側コネクタ結線仕様



リセプタクル: CM10-R2P-D  
適用プラグ (御社にてご準備ください。)  
プラグ: CM10-AP2S-\*D

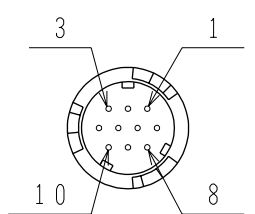
モータ側コネクタ結線仕様



リセプタクル: CE05-2A22-22PD-D  
適用プラグ (御社にてご準備ください。)  
プラグ: MS3108B22-22S  
ケーブルクランプ: MS3057-12A

検出器側コネクタ結線仕様

リセプタクル: CM10-R10P-D  
適用プラグ (御社にてご準備ください。)  
プラグ: CM10-AP10S-\*D



|    |                |
|----|----------------|
| 1  | DATA+          |
| 2  | DATA-          |
| 3  | —              |
| 4  | +5VDC          |
| 5  | BATT-          |
| 6  | BATT+          |
| 7  | —              |
| 8  | —              |
| 9  | 0V             |
| 10 | FG (フレームグラウンド) |

| 慣性モーメント (GD <sup>2</sup> /4) | 静摩擦トルク | 電圧    | 容量   |
|------------------------------|--------|-------|------|
| kg・m <sup>2</sup>            | N・m    | V     | W    |
| 8.5×10 <sup>-4</sup>         | 43.1   | DC24V | 18.5 |

| 許容ラジアル荷重       | 許容スラスト荷重 |
|----------------|----------|
| N              | N        |
| 1470<br>(軸端位置) | 490      |

| 形式            | 出力 kW | トルク N・m | 時間定格  | 回転速度 min <sup>-1</sup> | 電流 A | 質量 kg |
|---------------|-------|---------|-------|------------------------|------|-------|
| SGMGV-30A3A2E | 2.9   | 18.6    | CONT. | 1500                   | 23.8 | 19.5  |



|       |    |
|-------|----|
| DRAW. | 高橋 |
| CHECK |    |
| APPR. | 木谷 |

TITLE ACサーボモータ外形図

DATE 08-02-19  
DWG.NO.

**900-008-934**