

Sentinel System Driver ***Internet Installer 版*** **インストール・ガイド**

© Copyright 1999, 2000, 2001 Rainbow Technologies, Inc.

All Rights Reserved.

SentinelSuperPro はレインボー・テクノロジーズ社の商標です。その他本書に記載されている製品名は、すべて各製造者の商標または登録商標です。

第 1 章

Sentinel System Driver のインストール (Windows 9x/NT/ME/2000)

Sentinel System Driver のバージョン 5.39 以降では Internet Installer を使用して Windows 9x /NT /2000 のどのシステムにもドライバを通常のアプリケーションのようにインストールできます。ここではそのインストール手順を説明します。

インストール手順

アップグレードに関する注意： 現在前バージョンの Sentinel System Driver を使用しており、すべて問題なく動作していれば、最新のドライバにアップグレードする必要はありません。ただし最新版のドライバにアップグレードする場合は、以下の手順を開始する前に **[コントロール・パネル]** の **[アプリケーションの追加と削除]** を使ってまず前バージョンのドライバをアンインストールしてください。

警告！ setup.exe を実行してドライバをインストールする場合、必要ならば自動的に Windows Installer のバージョンが更新されます。更新の前にプロンプトは表示されません。Windows Installer を更新するかどうか決めていない場合はこのプログラムを実行しないでください。

重要： インストールを続ける前に Sentinel SuperPro USB キーを取り外します。詳しくは「Sentinel SuperPro USB キーに関する注意」を参照してください。

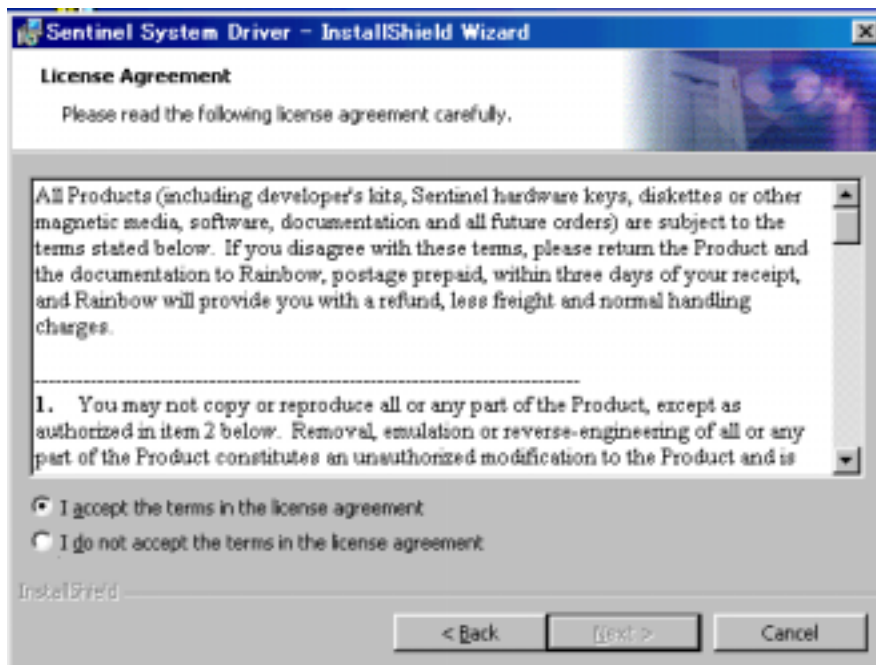
1. まず RainbowSSD539.exe を実行してください。

注意: このとき SuperProUSB は接続しないで下さいまた Legacy バージョンの 5.39 との同居は避けて下さい。別途アンインストールの後、作業を進めてください。



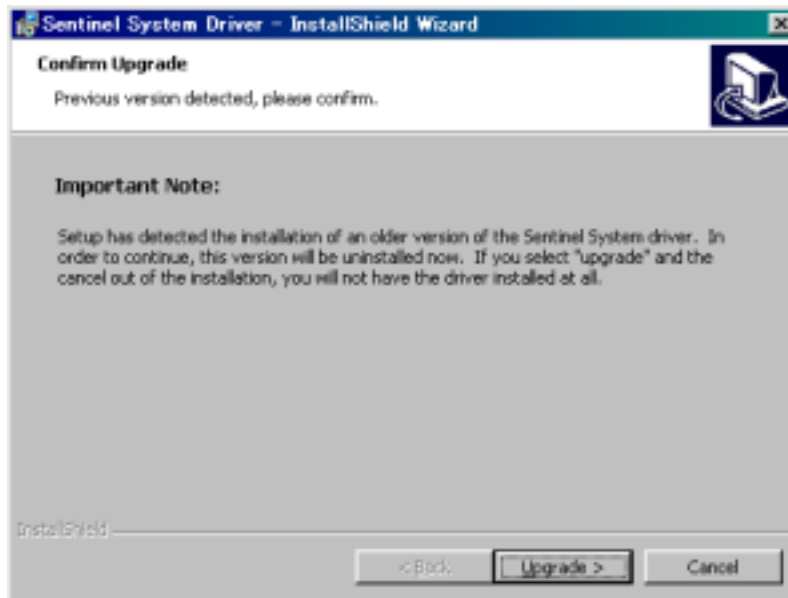
2. 新規に SystemDriver をインストールする場合。

次のようなダイアログが表示されますので、I accept ~ (同意) を選択して進んで下さい。



I accept ~ を選択

セットアップ・プログラムが旧バージョンの Sentinel System Driver を認識した場合、アップグレードするかどうかを確認するプロンプトが表示されます。確認が済めば、旧バージョンはただちにアンインストールされます。その後インストールを終了すると、旧バージョンは削除されています。



Update> をクリックします。

3. 次に導入画面が起動します。

ようこそセンチネルシステムドライバー用インストールウィザードへ

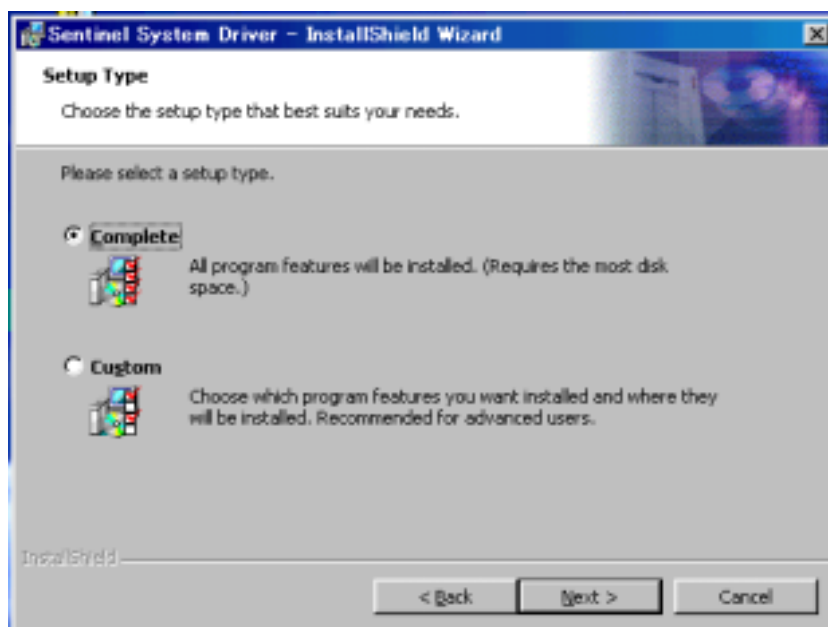
インストールシールドはあなたのコンピュータにセンチネルシステムドライバーをインストールします。

続けるためには、Next をクリックしてください。



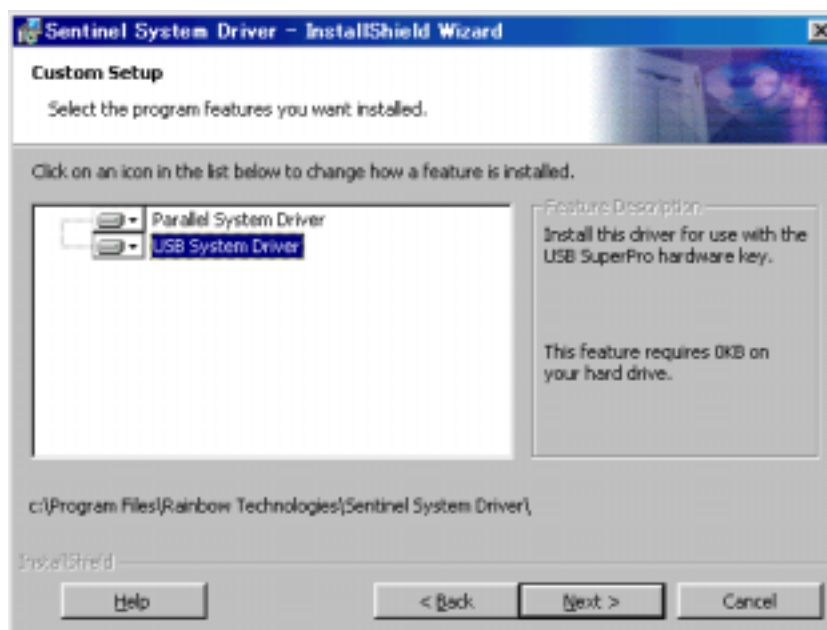
Next > をクリックします。

4. インストールを **Complete** (すべて) にするか **Custom** (カスタム) かを選択します。**Complete** の場合はパラレル・ドライバと USB ドライバの両方がインストールされます。



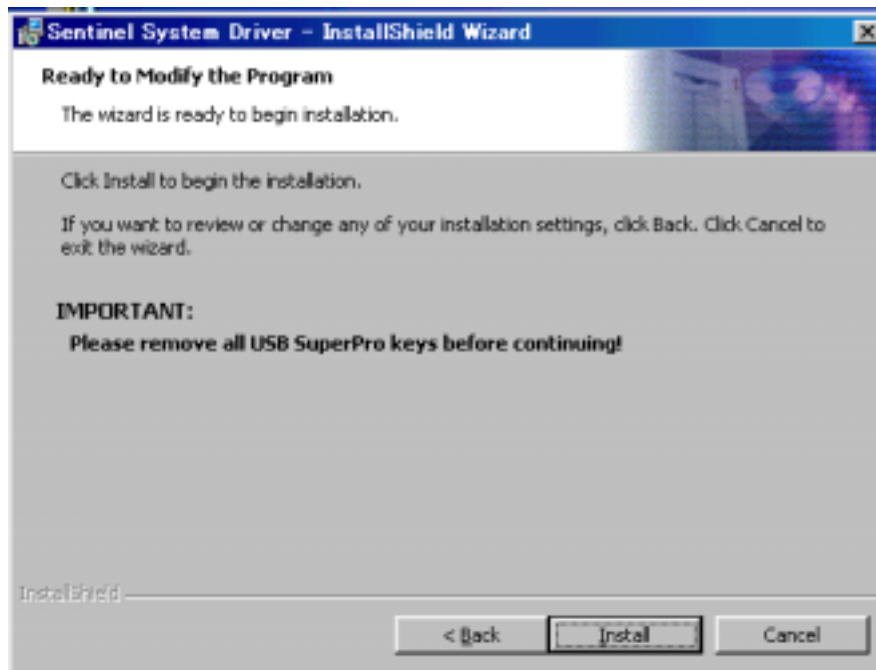
Next>をクリックします

5. **Custom** を選択すると(使用するオペレーティング・システムが USB をサポートしている場合)、パラレル、USB、その両方のどれをインストールするかを選択できます。

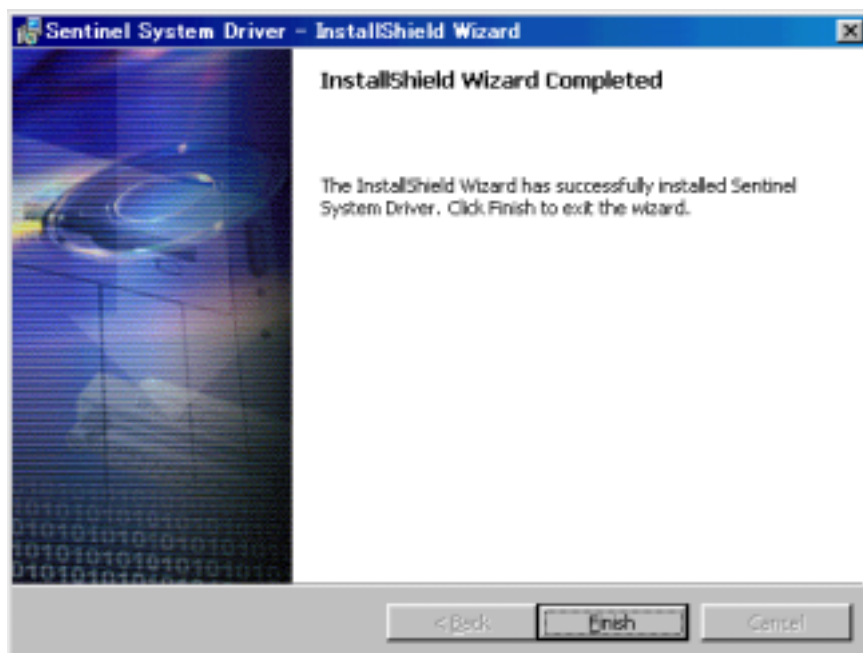


Next>をクリックします

7. インストールの準備ができました。
Install (インストール) を選択します。



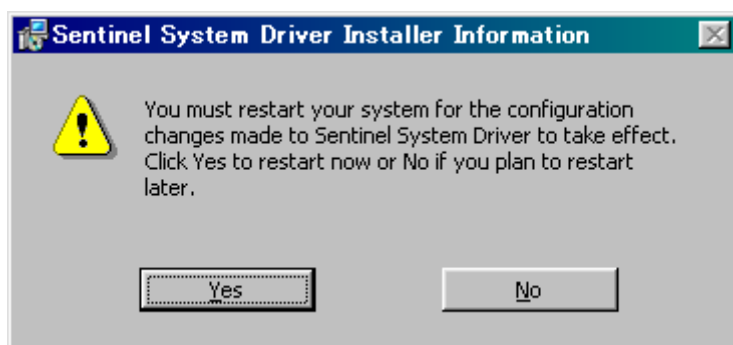
8. インストールが完了しました
インストールシールドウィザードが完了しました。
インストールシールドウィザードはセンチネルシステムドライバーのインストールに成功しました。



Finish をクリックしてウィザードを終了してください。

備考：

使用しているオペレーティング・システムとコンピュータの構成によっては、アップグレードを終えた後リブートを求められることがあります。これは新しいパラレル・ドライバの開始に必要です。



センチネルシステムドライバーによる設定変更を有効にするためにシステムの再起動が必要です。今、再起動するなら Yes をクリック、 後で再起動する場合は No をクリックしてください。

Sentinel SuperPro USB キーに関する注意

Sentinel SuperPro の USB 版キーはすべて、Sentinel System Driver をインストールまたは削除する前に取り外す必要があります。取り外さないと USB 部分のインストールが失敗することがあります。そのためインストールを実行する前に、SuperPro USB キーをコンピュータから取り外すよう警告するメッセージをユーザに対して表示することをお勧めします。同梱のインストーラは、実際のインストールが行われる直前に Install Confirmation (インストールの確認) メッセージでユーザに警告します。この警告に従わない場合、ユーザは USB キーを接続せずに Sentinel System Driver をアンインストールしてから再インストールする必要があります。これによってシステムが修復され、USB キーが使用可能になるはずです。

第 2 章

Sentinel System Driver のアンインストール (Windows 9x/NT/ME/2000)

Sentinel System Driver のバージョン 5.39 以降では Internet Installer を使用して Windows 9x/NT/2000 のどのシステムにもドライバを通常のアプリケーションのようにアンインストールできます。ここではその手順を説明します。

変更 / 削除の方法

インストールの追加 / 修正 / 削除

1. **エンド・ユーザがドライバのインストールを実行する：** 同梱のインストーラを使用すると通常のアプリケーションのようにステップ・バイ・ステップでドライバをアンインストールが可能です。この方法ではユーザはコンポーネントの変更やインストールの修正、アンインストールが行えます。

[コントロール・パネル] から [アプリケーションの追加と削除] で Sentinel System Driver を選択する場合と同じです。

使用しているオペレーティング・システムとコンピュータの構成によっては、アップグレードを終えた後リブートが必要な場合があります。

システムをリブートする

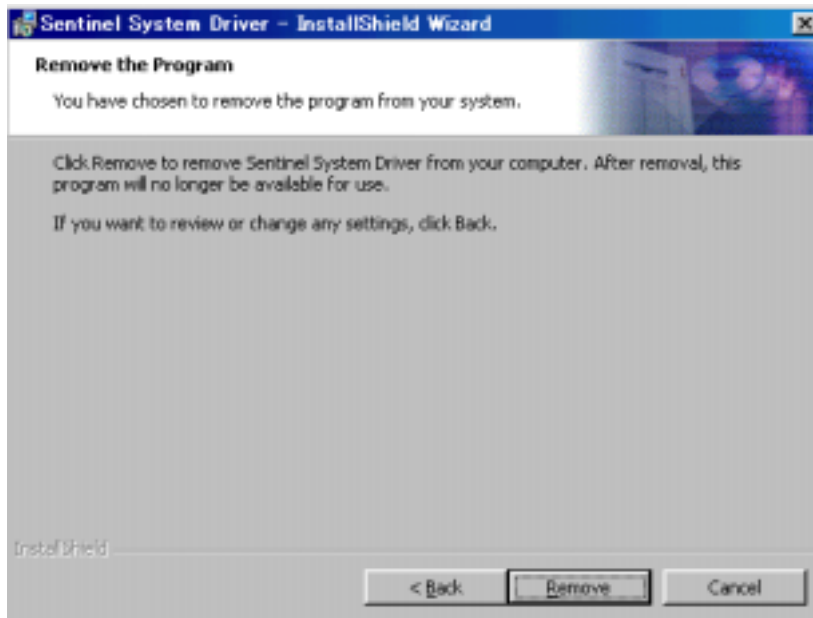
一部のケースで、SystemDriver の追加 / 削除を完了するためカスタム・アクションの処理中にリブートが必要と判断されることがあります。

Windows 95/98/ME ではパラレル・ポート・ドライバはアンインストールされた後、次のリブートまでメモリからアンロードされません。そのためこれらのシステム上でのアンインストール後にはリブートすることをお勧めします（ただし必須ではありません）。アンインストール後ドライバはメモリに残されますが、ユーザが次にシャットダウンまたはリブートすると削除されます。

1. まず RainbowSSD539.exe を実行してください。
コントロールパネルの「アプリケーションの追加と削除」から
【SentinelSystemDriver】を選んで削除することもできます。（以下は同じ作業）



2. RainbowSSD.exe を実行すると導入画面が起動します。
ようこそセンチネルシステムドライバー用インストーールドウィザードへ
インストールシールドはセンチネルシステムドライバーを 変更、修復、削除を行います。
続けるためには、Next をクリックしてください。



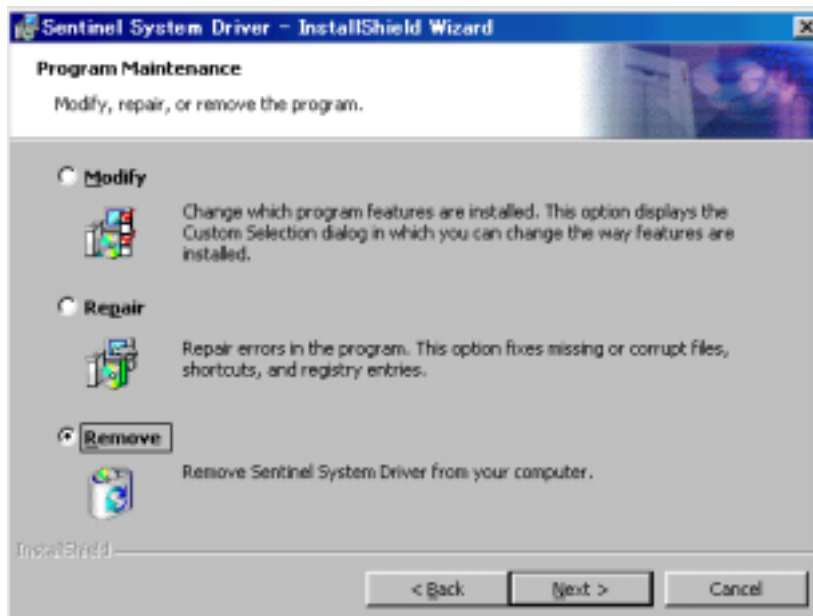
Next > をクリックします。

3. プログラムメンテナンス：プログラムの変更、修理、削除を行います。

変更 インストールされるプログラム機能を変更します。

修理 欠けているか壊れたファイル、ショートカットとレジストリ項目を修理します。

削除 コンピュータからセンチネルシステムドライバーを削除します。



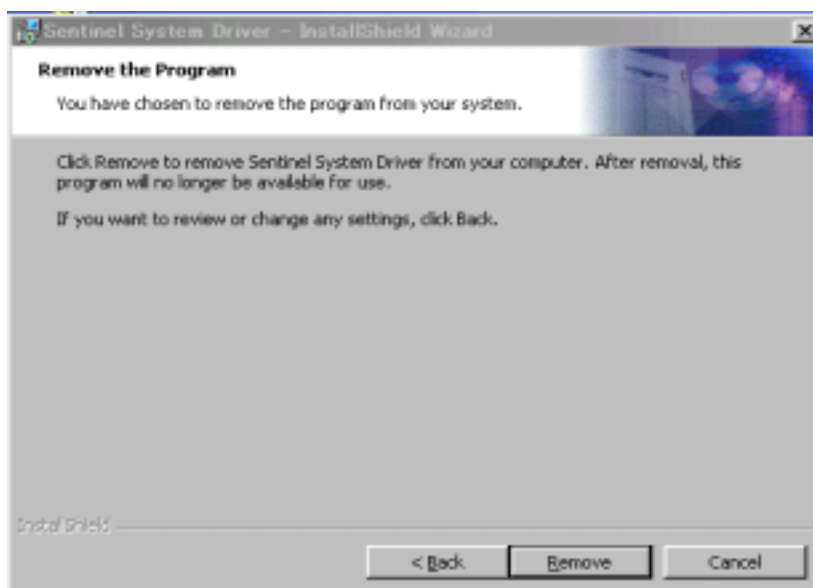
Remove を選び Next > をクリックします。

4. プログラムの削除

あなたはプログラム削除を選びました

削除するため Remove をクリックしてください。削除後は、このプログラムは使えなくなります。

再検討するか、あるいはインストール設定に変更をされる場合は、Back をクリックして下さい。

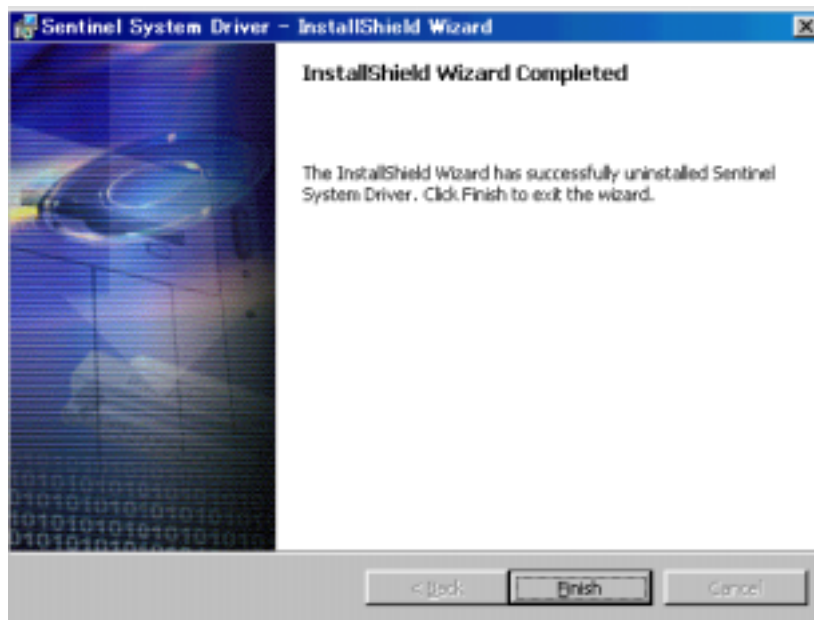


Remove をクリックしてください。

5. 削除（アンインストール）が完了しました

インストールシールドウィザードが完了しました。

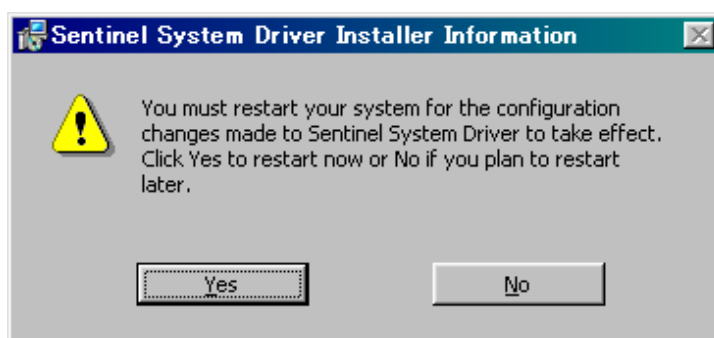
インストールシールドウィザードはセンチネルシステムドライバーのアンインストールに成功しました。Finish をクリックしてウィザードを終了してください。



Finish をクリックしてください。

備考：

使用しているオペレーティング・システムとコンピュータの構成によっては、アンインストールを終えた後リブートを求められることがあります。



センチネルシステムドライバーによる設定変更を有効にするためにシステムの再起動が必要です。今、再起動するなら Yes をクリック、 後で再起動する場合は No をクリックしてください。

お問い合わせ先

ご質問や問題が生じた場合、技研商事インターナショナルまでお問い合わせ下さい。

技研商事インターナショナル株式会社

本 社	〒461-0018 名古屋市東区主税町 2-30 ジーエスアイビル TEL: (052) 972-6544 FAX: (052) 972-6568
東京支店	〒150-0043 東京都渋谷区道玄坂 1-19-2 スプラインビル 3F TEL: (03) 3770-7555 FAX: (03) 3770-7556
大阪営業所	〒542-0081 大阪市中央区南船場 2-9-8 シマノ・住友生命ビル 4F TEL: (06) 6243-1822 FAX: (06) 6243-1823
ホームページ	http://www.giken.co.jp
E メール	sentinel@giken.co.jp